



PREZYDENT MIASTA POZNANIA

Zarząd Geodezji i Katastru Miejskiego GEOPOZ
Miejski Ośrodek Dokumentacji Geodezyjnej i Kartograficznej

Zgodnie z art. 18 ustawy z dnia 17.04.1999 r. - Prawo geodezyjne i kartograficzne (Dz. U. z 2010 r. Nr 193, poz. 1287 z późniejszymi zmianami) rozpowszechnianie, rozprowadzanie oraz reprodukcje w celu rozpowszechniania i rozprowadzania niniejszej mapy wymaga zezwolenia Prezydenta Miasta Poznania

Zamówienie: ZG-OUG 4112-3772/13

MAPA ZASADNICZA

Skala 1:500

MIASTO POZNAŃ

Obręb Poznań

Arkusz 47

Godło mapy S1W1-50-a

PREZYDENT MIASTA POZNANIA

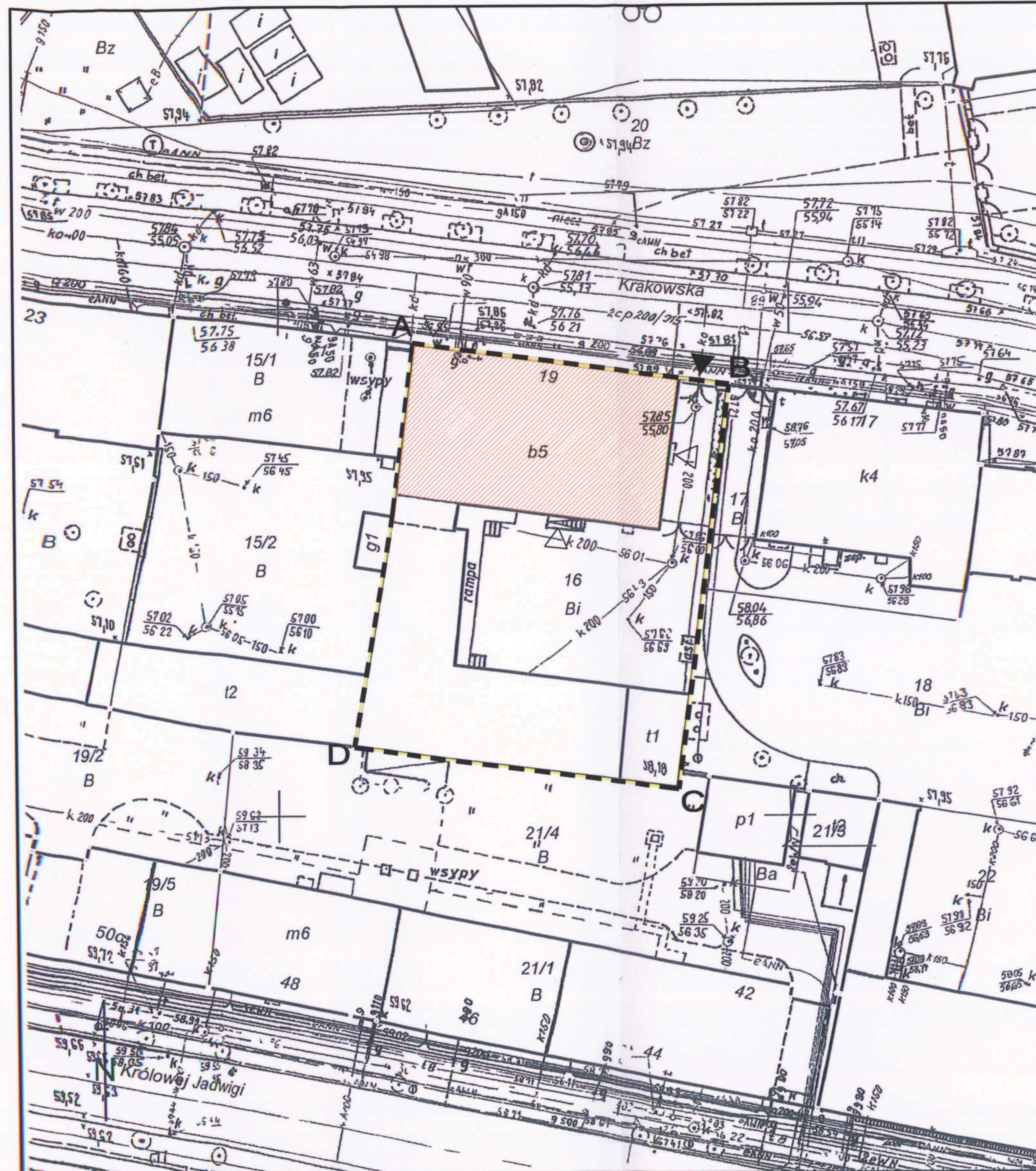
ZARZĄD GEODEZJI I KATASTRU MIEJSKIEGO GEOPOZ
Miejski Ośrodek Dokumentacji Geodezyjnej i Kartograficznej
ul. Gronowa 20 61-655 Poznań

Poświadczam się zgodność niniejszej mapy z oryginałem przyjętym do państwowego zasobu geodezyjnego i kartograficznego w dniu 31.12.1981 i zaewidencjonowanym pod nr 400-10-237/80

Niniejsza mapa nie może służyć do celów projektowych

Poznań dnia 15.10.2013

Z up. Prezydenta Miasta Poznania
(Imię i nazwisko, podpis, pieczęć)



LEGENDA:

- TEREN INWESTYCJI
- GRANICE DZIAŁKI 29/2
- A,...D ZAKRES OPRACOWANIA
- REMONTOWANY BUDYNEK BIUROWO-LABORATORYJNY
- WJAZD=WYJAZD
- WEJŚCIE DO BUDYNKU

- Wszystkie prace należy wykonywać zgodnie z Warunkami Technicznymi Wykonywania i Odbioru Robót Budowlano-Montażowych, zgodnie z obowiązującymi przepisami i Polskimi Normami oraz zaleceniami szkół budowlanej, instrukcjami producentów poszczególnych materiałów i przepisami BHP przez odpowiednio wykwalifikowanych pracowników, pod stałym nadzorem technicznym.
- Wszystkie w budowę wchodzące materiały muszą posiadać: aprobatę techniczną, obowiązkowy certyfikat zgodności i oznaczenie znakiem bezpieczeństwa „B” lub świadectwo dopuszczenia Urzędu Dozoru Technicznego dla urządzeń poddanych nadzoru albo: dobrowolny certyfikat zgodności i oznaczenie nadanymi znakami zgodności („PN”, „E”, „T”) lub deklarację zgodności z obowiązującymi przepisami oraz Polskimi Normami i aprobatą techniczną.
- Wszystkie wymiary przed zamówieniem sprawdzić na budowie. Dokonać pomiaru geodezyjnego na wysokości projektowanej konstrukcji w celu potwierdzenia wymiarów.
- W razie jakichkolwiek wątpliwości na budowie skontaktować się z projektantem.
- Wszelkie zmiany należy uzgodnić z projektantem.

INWESTYCJA	TERMOMODERNIZACJA I REMONT CZĘŚCI GŁÓWNEJ BUDYNKU BIUROWO - LABORATORYJNEGO OKRĘGOWEGO URZĘDU MIAR W POZNANIU
INWESTOR	OKRĘGOWY URZĄD MIAR ul. Krakowska 19, 61-835 Poznań
LOKALIZACJA	61-835 POZNAŃ, ul. Krakowska 19
STADIUM	PROJEKT WYKONAWCZY

JEDNOSTKA PROJEKTOWA PROWADZĄCA

DEMIURG
kompleksowa obsługa inwestycji

ul. Półwiecka 11/2
PL 60-277 Poznań
tel./fax: +48 61 662 11 40
www.demiurg.com.pl

FUNKCJA	IMIĘ I NAZWISKO	NR UPR.	PODPIS
PROJEKTOWAŁ	mgr inż. arch Jan Nikisch	WP-01A/OKK/UpB/50/2010	
OPRACOWAŁA	mgr inż. Natalia Kazubek		
TRZĘC RYS.	PROJEKT ZAGOSPODAROWANIA TERENU		SKALA 1:500
DATA	PAŹDZIERNIK 2013	NR KONTRAKTU	001159
A	00	A.00	

Rysunek: stanowi własność firmy DEMIURG i nie może być kopiowany, rozpowszechniany, modyfikowany, i udostępniany osobom trzecim bez wcześniejszej pisemnej zgody właściciela.

PREZYDENT MIASTA POZNANIA

Zarząd Geodezji i Katastru Miejskiego GEOPOZ
Miejski Ośrodek Dokumentacji Geodezyjnej i Kartograficznej

Zgodnie z art. 18 ustawy z 17 maja 1989r.
- Prawo geodezyjne i kartograficzne (Dz. U.
z 2010 r. Nr 193, poz. 1287 z późniejszymi zmianami)
rozpowszechnianie, rozprowadzanie oraz
reprodukcje w celu rozpowszechniania i
rozprowadzania niniejszej mapy wymaga
zezwolenia Prezydenta Miasta Poznania

Zamówienie: ZG-OUG.4112-3772/13

MAPA ZASADNICZA

Skala 1:500

MIASTO POZNAŃ

Obręb Poznań

Arkusz 47

Godło mapy S1W1-50-a

PREZYDENT MIASTA POZNANIA

ZARZĄD GEODEZJI I KATASTRU MIEJSKIEGO GEOPOZ
Miejski Ośrodek Dokumentacji Geodezyjnej i Kartograficznej
ul. Gronowa 20, 61-555 Poznań

Poświadczam się zgodność niniejszej mapy z oryginałem przyjętym
do państwowego zasobu geodezyjnego i kartograficznego
w dniu 31.12.1981
i zaewidencjonowanym pod nr 400-10-237/80

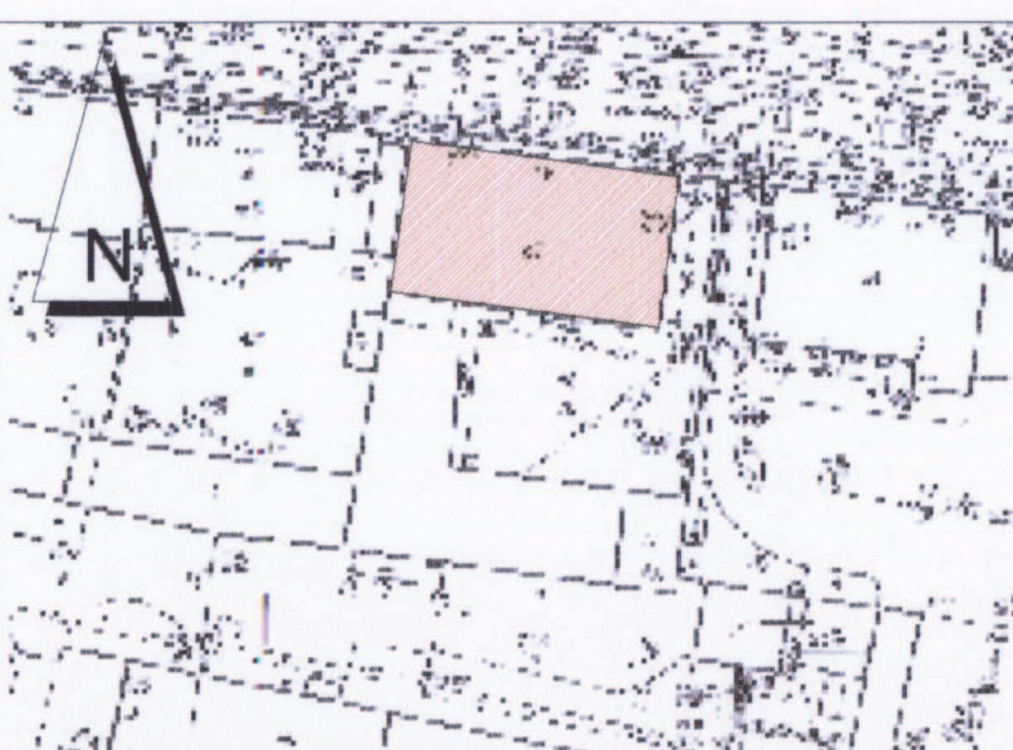
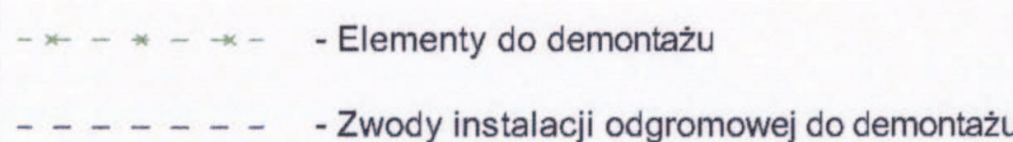
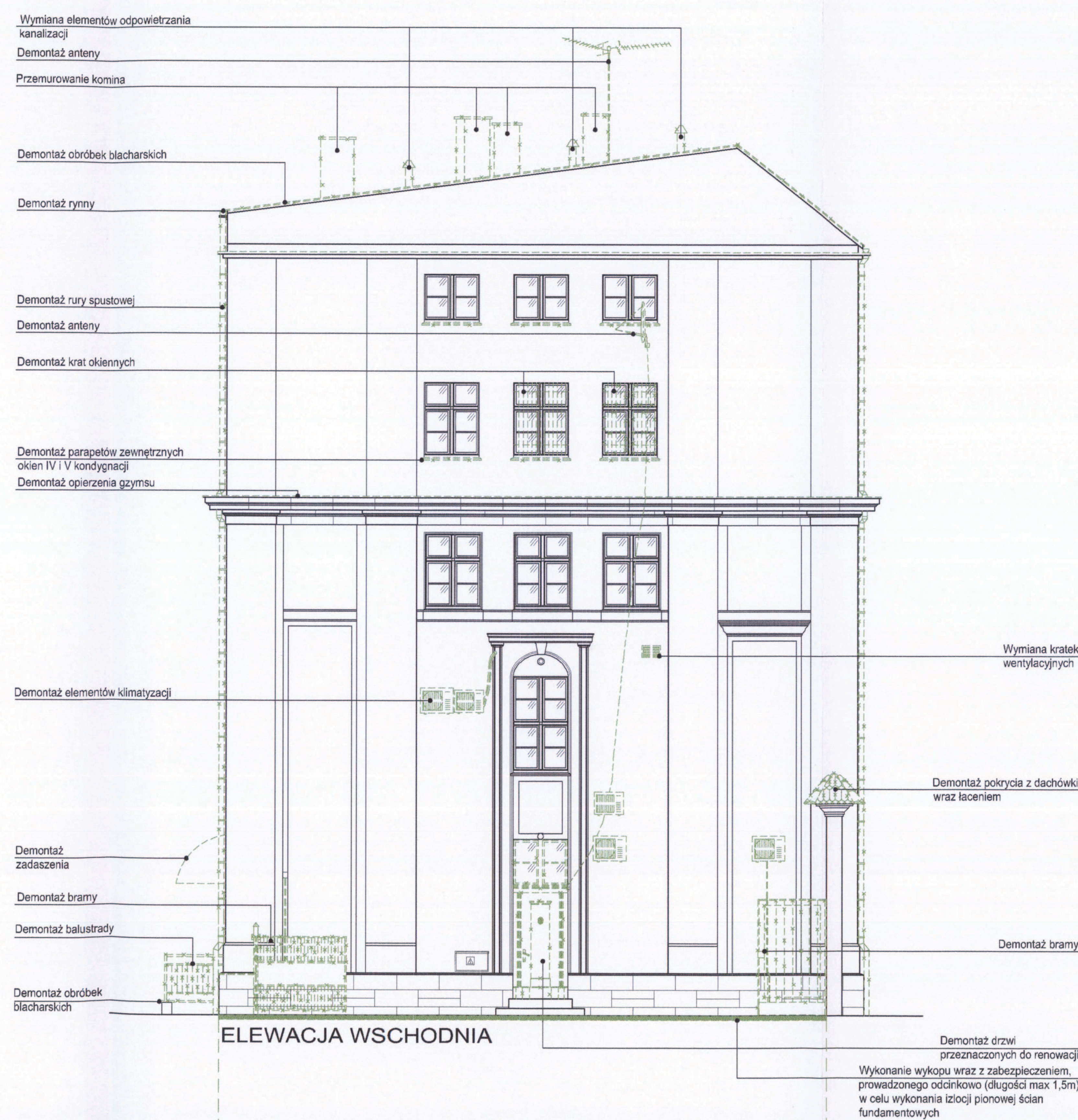
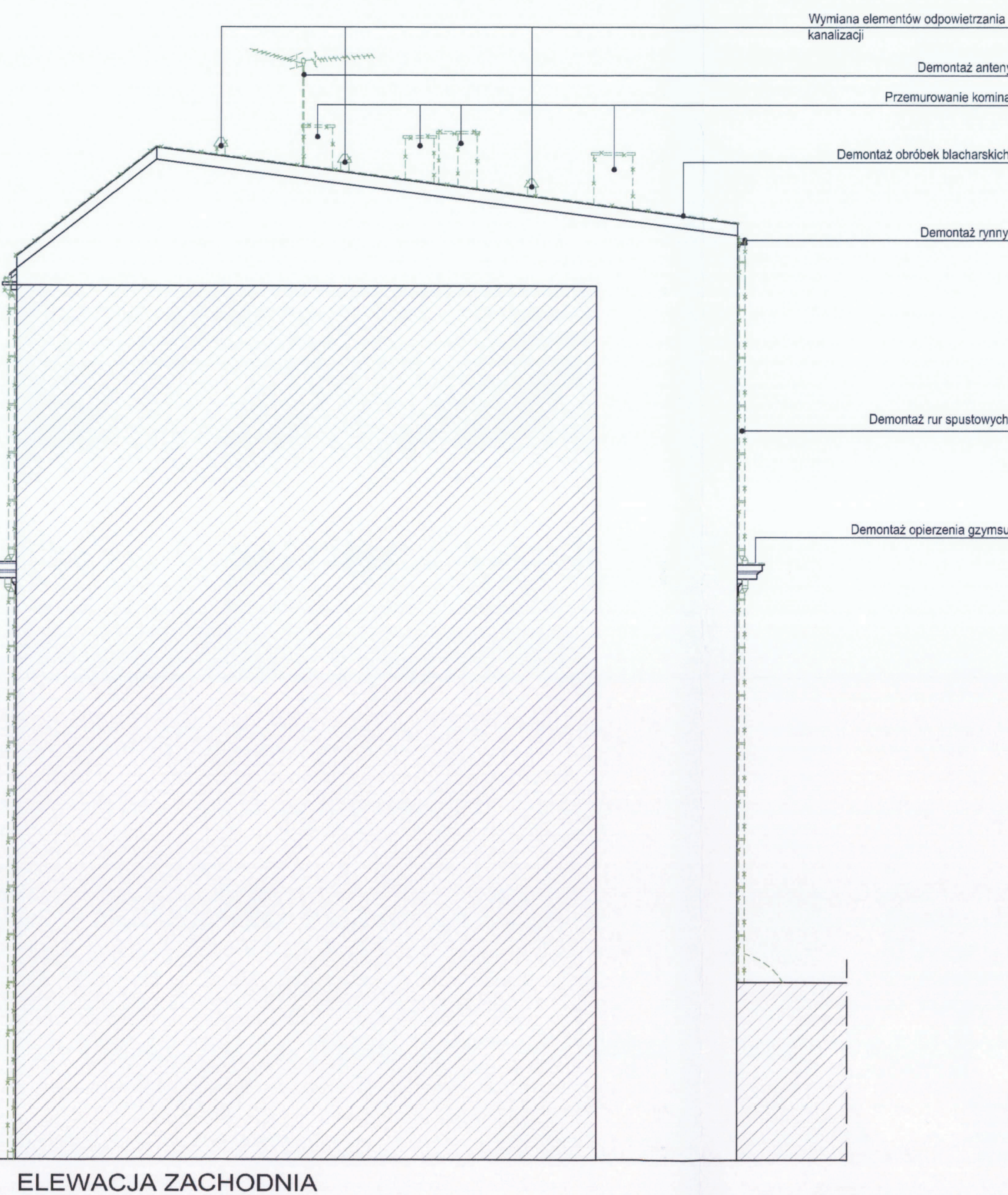
Niniejsza mapa nie może służyć
do celów projektowych

Poznań dnia 15.10.2013

(imię, nazwisko, podpis, stanowisko
służący osobie upoważnionej)

ZAKRES PRAC REMONTOWYCH

- Demontaż krat na oknach pływicznych;
- Demontaż krat na oknach;
- Demontaż obrobek blaszanych oraz opierzeń grzysów
- Demontaż tylnych i rur stożkowych;
- Demontaż zabudowań nad wejściem do kotłowni;
- Demontaż siatek, drzewiczek i szafek miedzi, skrzynek technicznych;
- Demontaż drzwi kotłowni oraz drzwi przeznaczonych do renowacji;
- Demontaż okien wskazanych na rysunku;
- Demontaż parapetów zewnętrznych okien i IV kondygnacji;
- Usunięcie istniejących warstwy pacy wraz z deskowaniem na dachu;
- Demontaż dachówki wraz z łacieniem na dachu;
- Demonaż dachówki wraz z łacieniem na portalu bramy wjazdowej;
- Przerumowanie komińów;
- Wymiana elementów odpowietrzenia kanalizacji;
- Wymiana krat wentylacyjnych znajdujących się na elewacji;
- Demontaż elementów odpowietrzenia zewnętrznego z elewacji;
- Demontaż tablic informacyjnych;
- Demontaż anten;
- Demontaż elementów klimatyzacji;
- Demontaż instalacji ogólnowodnej;
- Uszkodzone instalacje elektryczne i hydrauliczne. Należy sprawdzić, które z przewodów są czynne i wkuć je pod powierzchnię niebieskiej. W uzgodnieniu z inwestorem ustalić zakres prac, który nie jest przedmiotem zamówienia.
- Wykucie bruzd w murach celów poprowadzenia instalacji;
- Usunięcie ospojonych, zwierzylatych i zmurszałych tylników.
- Oczyszczenie ścian zgodnie z opisem technicznym.
- Oczyszczenie ścian szklanych i żelaznych zakreślamy na rys. Wykop prowadzić osiunkowo, głębokości max. 1,5m;
- Oczyszczenie ścian fundamentowych do warstwy nośnej muru.
- Demontaż instalacji nawięzanych w miejscu prowadzenia prac.
- Demontaż elementów konstrukcyjnych i konstrukcyjnych.
- Demontaż balustrady oraz bram wjazdowych.



INWESTYCJA	TERMO-MODERNIZACJA I REMONT CZĘŚCI GŁÓWNEJ BUDYNKU BIUROWO - LABORATORYJNEGO OKRĘGOWEGO URZĘDU MIAR W POZNANIU
INWESTOR	OKRĘGOWY URZĄD MIAR ul. Krakowska 19, 61-893 Poznań
LOKALIZACJA	61-893 POZNAŃ, ul. Krakowska 19

DEMURG
kompleksowe obsługa inwestycji

ul. Półwieka 11/2
PL 60-277 Poznań
tel./fax: +48 61 662 11 40
www.demurg.com.pl

TRESC RYS		ELEWACJE STAN ISTNIEJĄCY / ROZBIÓRKI		SKALA 1:100	
DATA		PAŹDZIERNIK 2013		NR KONTRAKTU	
031159		00		A 01	